

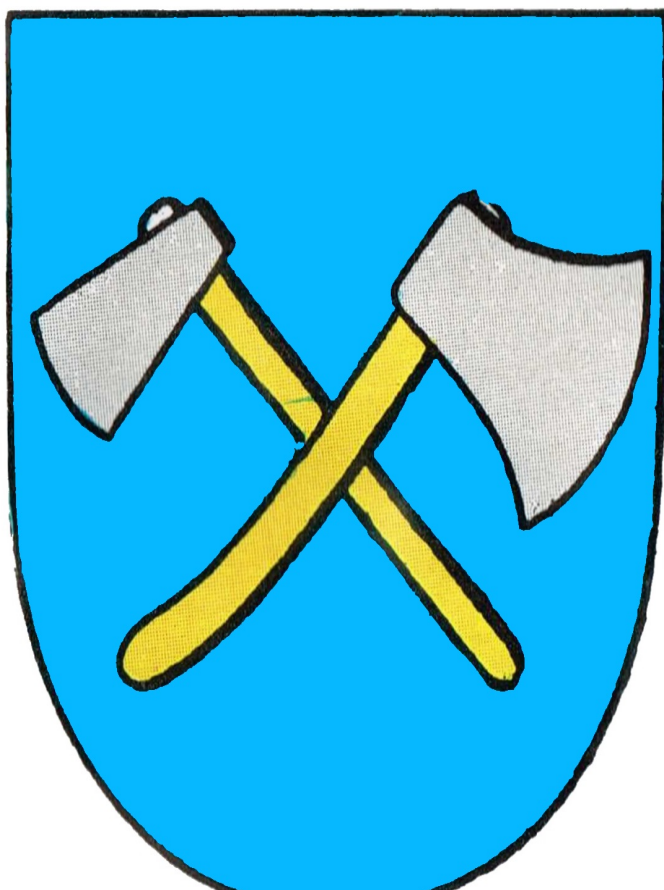
Historyczne relacje Bielszowic i Halemby

Wpisany przez Ludwik Poloczek

niedziela, 18 lutego 2018 15:00 - Poprawiony wtorek, 20 lutego 2018 13:06

Historyczne relacje Bielszowic z Halemką

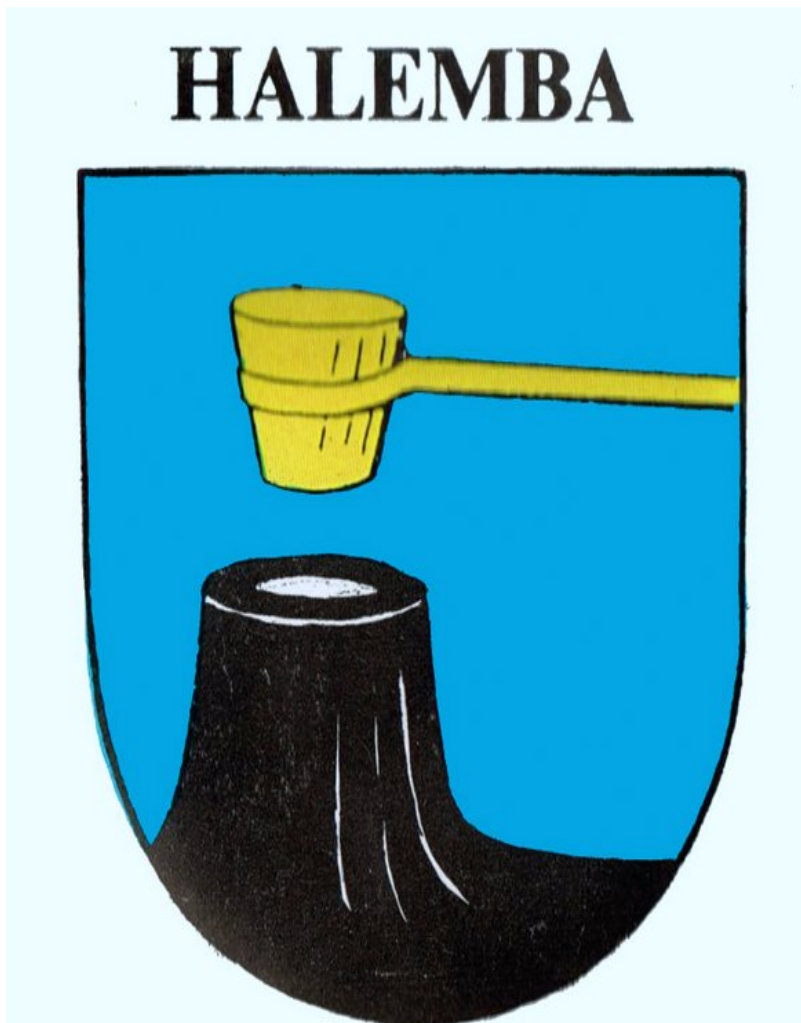
BIELSZOWICE



Historyczne relacje Bielszowic i Halemby

Wpisany przez Ludwik Poloczek

niedziela, 18 lutego 2018 15:00 - Poprawiony wtorek, 20 lutego 2018 13:06

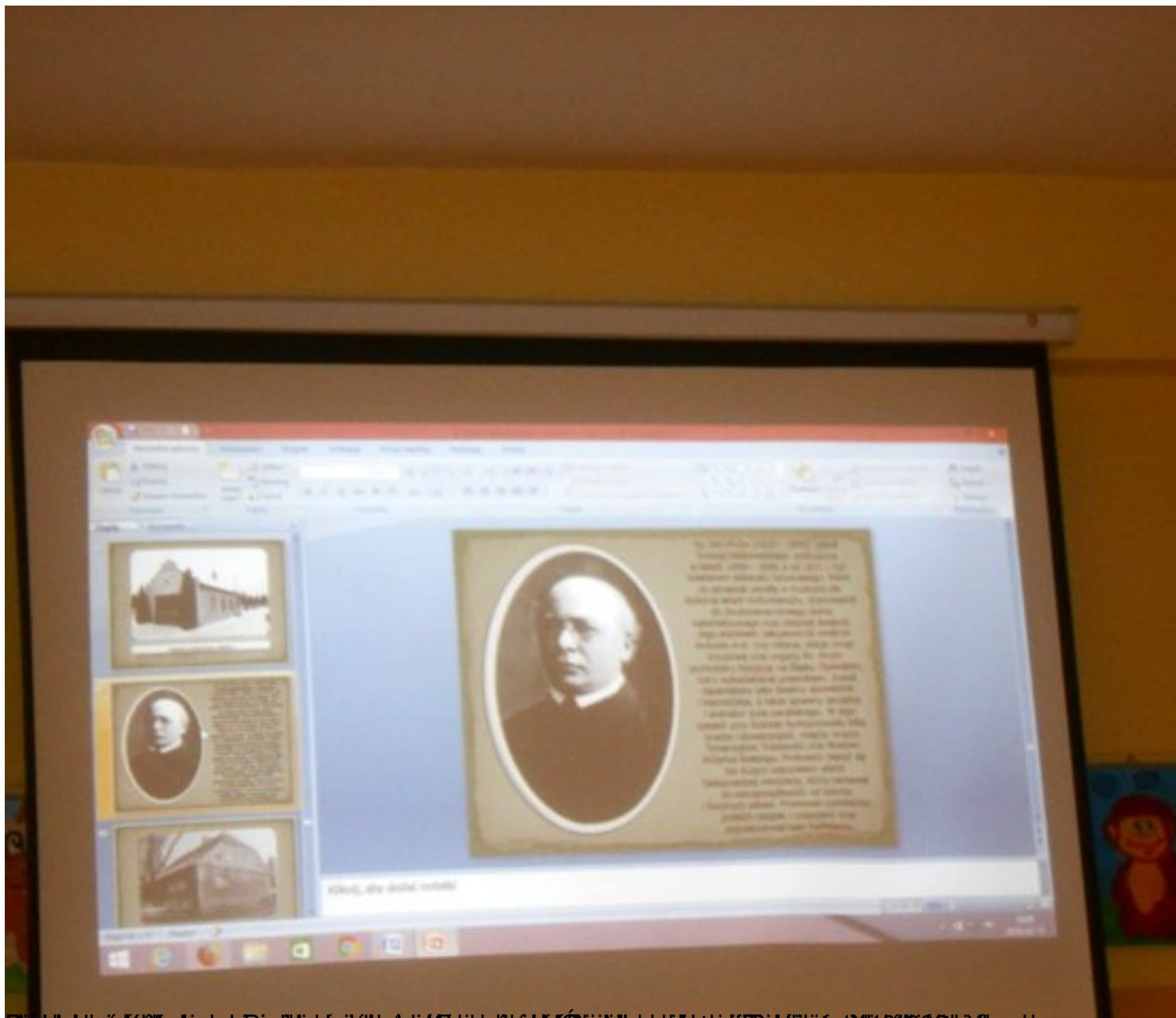


~~Bielszowice i Halemba to dwa wsie, które w przeszłości były częścią jednego państwa. W 1345 roku król Kazimierz Wielki nadał im przywilej, który gwarantował im samostanowienie i prawo wybierania własnego króla. W 1413 roku król Władysław II Jagiełło nadał im prawo wybierania króla, co było wyjątkiem dla ziem polskich. W 1795 roku ziemie te zostały podległe pod zabranie austriackie, a w 1918 roku wróciły do państwa polskiego. W 1945 roku zostały one przyłączone do państwa polskiego. W 1999 roku zostały one przyłączone do państwa polskiego.~~

Historyczne relacje Bielszowic i Halemby

Wpisany przez Ludwik Poloczek

niedziela, 18 lutego 2018 15:00 - Poprawiony wtorek, 20 lutego 2018 13:06

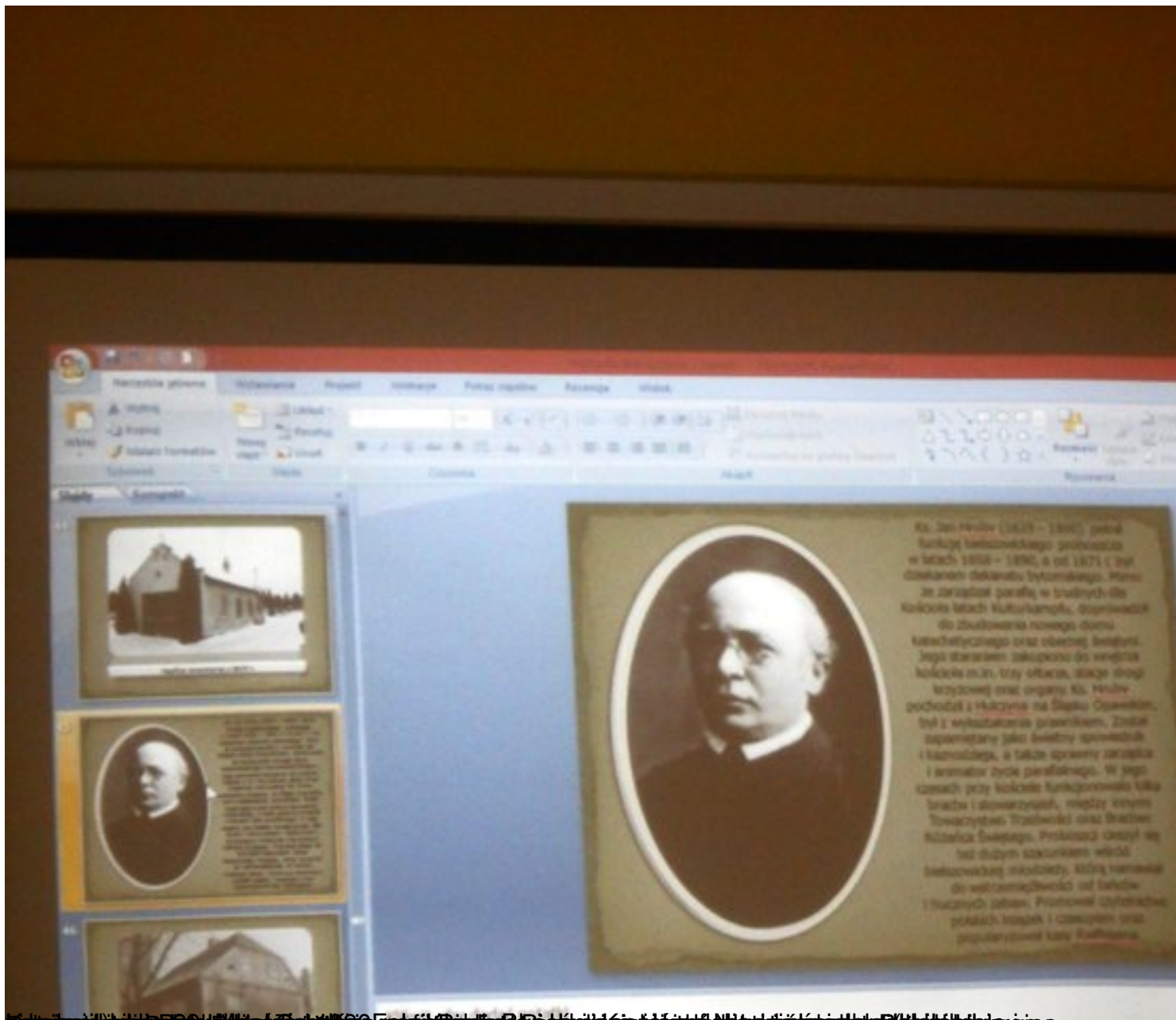


Bielszowice, 18 lutego 2018 15:00 - Poprawiony wtorek, 20 lutego 2018 13:06

Historyczne relacje Bielszowic i Halemby

Wpisany przez Ludwik Poloczek

niedziela, 18 lutego 2018 15:00 - Poprawiony wtorek, 20 lutego 2018 13:06



Bielszowice, 18 lutego 2018 15:00 - Poprawiony wtorek, 20 lutego 2018 13:06